

Flügelhorn

# Lost Waltz

Hugo Read

♩=120 (ternär)



10 **A**



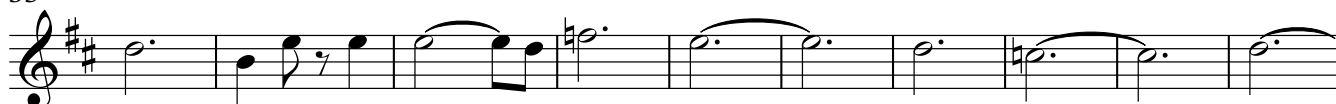
18



27



35



45



55

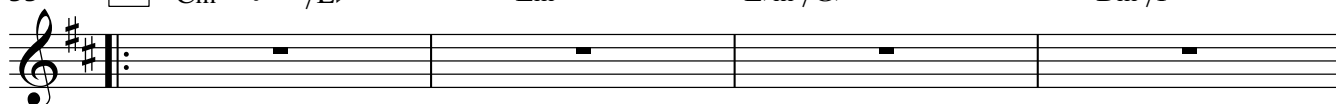
**B**

Cm(maj7#11)/Eb

Em<sup>7</sup>

Ebm<sup>9</sup>/Gb

Dm<sup>9</sup>/F



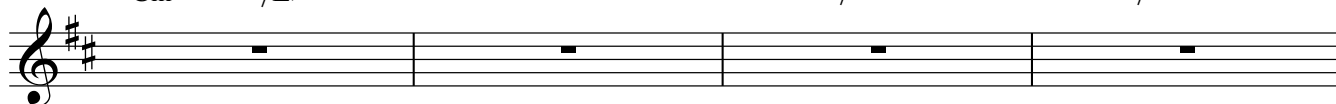
59

Cm(maj7#11)/Eb

Em<sup>7</sup>

Ebm<sup>9</sup>/Gb

Dm<sup>9</sup>/F



63

Fm(#11)/Ab

Am<sup>9</sup>(b13)

G#m<sup>9</sup>/B

Gm<sup>9</sup>/F

A(sus4)

D<sup>7</sup>/A



## Flügelhorn

69  $Dm^7/A$  1.  $B\flat maj^7/A$   $E maj^7/A$   $E maj^7/A$

73 2.  $Fm^7(add13)/A\flat$   $G(sus4)$   $G(sus4)$

76  $Cmaj^7(\#11)/G$   $G(sus4)$   $E\flat maj^7(\#11)/G$   $D\flat maj^7(\#11)/G$

80  $D\flat maj^7(\#11)/G$   $D\flat maj^7(\#11)/G$   $Fm^7(\flat 13)$   $G(sus4)$   $G(sus4)$

85 C 6 3 8

105 3 3 4

119 D  $Em^7$   $Am^7(\flat 13)$   $C^7(\flat 9)$   $D^7 alt.$   $B\flat maj^7(\#11)$   $B\flat maj^7(\#11)$

125  $G^7$   $A\flat^7 alt.$   $A^7(\#11)$   $B\flat maj^7(\#11)$   $B\flat maj^7(\#11)$

130  $C^7(\flat 9)$   $D^7 alt.$   $Bm^7(\flat 5)$   $A/B\flat$   $A/B\flat$

135  $Gm(maj^7\#11)$   $E\flat maj^7(\#11)$   $G^7(\#11)$

138 G<sup>7</sup>alt. G<sup>7</sup>alt. A<sup>7</sup>(b<sup>9</sup>) G<sup>7</sup>alt.

142 C<sup>7</sup>(b<sup>9</sup>)/G C#maj7(#11) Fmaj7 Gm<sup>7</sup>(b5) Dm<sup>7</sup>/A D<sup>7</sup>(#11)/G#

148 D<sup>7</sup>(#11)/G# Bbmaj7(#5) Db7(#11) C<sup>7</sup>(b13) C<sup>7</sup>(b13)

153 **D.C. al Coda**

162

Altsaxophon

# Lost Waltz

Hugo Read

♩=120 (ternär)

10 **A**

33

43

49

**B**

55 Gm(maj7#11)/Bb Bm7 Bbm9/Db Am9/C

59 Gm(maj7#11)/Bb Bm7 Bbm9/Db Am9/C

63 Cm(#11)/Eb Em9(b13) Ebm9/Gb Dm9/C E(sus4) A7/E

69 Am7/E

1. Fmaj7/E Bmaj7/E Bmaj7/E

## Altsaxophon

2.

73 Cm<sup>7</sup>(add13)/E<sup>b</sup> D(sus4) D(sus4)

76 Gmaj<sup>7</sup>(#11)/D D(sus4) B<sup>b</sup>maj<sup>7</sup>(#11)/D A<sup>b</sup>maj<sup>7</sup>(#11)/D

80 A<sup>b</sup>maj<sup>7</sup>(#11)/D A<sup>b</sup>maj<sup>7</sup>(#11)/D Cm<sup>7</sup>(b13) D(sus4) D(sus4)

85 **C** 6 3 8

105 3 3 4

119 **D** Bm<sup>7</sup> Em<sup>7</sup>(b13) G<sup>7</sup>(b9) A<sup>7</sup>alt. Fmaj<sup>7</sup>(#11) Fmaj<sup>7</sup>(#11)


125 D<sup>7</sup> E<sup>b</sup>7alt. E<sup>7</sup>(#11) Fmaj<sup>7</sup>(#11) Fmaj<sup>7</sup>(#11)

130 G<sup>7</sup>(b9) A<sup>7</sup>alt. F<sup>#m</sup><sup>7</sup>(b5) E/F E/F

135 Dm(maj<sup>7</sup>#11) B<sup>b</sup>maj<sup>7</sup>(#11) D<sup>7</sup>(#11)

138 D<sup>7</sup>alt. D<sup>7</sup>alt. E<sup>7</sup>(b9) D<sup>7</sup>alt. G<sup>7</sup>(b9)/D

143      A $\flat$ maj7(#11)      Cmaj7      Dm7(b5)      Am7/E      A7(#11)/D#      A7(#11)/D#



149      Fmaj7(#5)      A $\flat$ 7(#11)      G7(b13)      G7(b13)



153      **D.C. al Coda**



162

