

# Lost Waltz

Upright Bass

Hugo Read

♩=120 (ternär)



5



**A**

10 Bbm(maj7#11)/Db Dm7 C#m9/E Cm9/Eb



14 Bbm(maj7#11)/Db Dm7 C#m9/E Cm9/Eb



18 Ebm(#11)/Gb Gm9(b13) F#m9/A Fm9/Eb G(sus4) C7/G



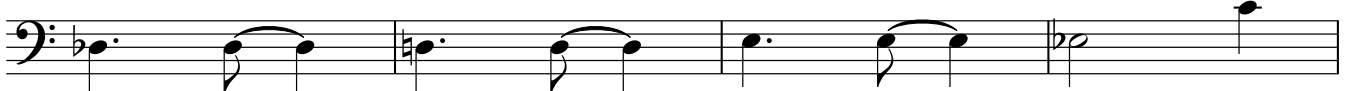
24 Cm7/G Abmaj7/G Dmaj7/G Dmaj7/G



28 Bbm(maj7#11)/Db Dm7 C#m9/E Cm9/Eb



32 Bbm(maj7#11)/Db Dm7 C#m9/E Cm9/Eb



36 Ebm(#11)/Gb Gm9(b13) F#m9/A Fm9/Eb G(sus4)



41 C7/G Cm7/G Ebm7(add13)/Gb F(sus4) F(sus4)



# Upright Bass

2

46  $B\flat$ maj7(#11)/F F(sus4)  $D\flat$ maj7/F  $B$ maj7(#11)/F

50  $B$ maj7(#11)/F  $B$ maj7(#11)/F  $E\flat$ m7(b13) F(sus4) F(sus4)

55 **B**  $B\flat$ m(maj7#11)/ $D\flat$   $D$ m7  $C\sharp$ m<sup>9</sup>/E  $C$ m<sup>9</sup>/ $E\flat$

59  $B\flat$ m(maj7#11)/ $D\flat$   $D$ m7  $C\sharp$ m<sup>9</sup>/E  $C$ m<sup>9</sup>/ $E\flat$

63  $E\flat$ m(#11)/ $G\flat$   $G$ m<sup>9</sup>(b13)  $F\sharp$ m<sup>9</sup>/A  $F$ m<sup>9</sup>/ $E\flat$   $G$ (sus4)  $C$ 7/ $G$

69  $C$ m7/ $G$  1.  $A\flat$ maj7/ $G$   $D$ maj7/ $G$   $D$ maj7/ $G$

73 2.  $E\flat$ m7(add13)/ $G\flat$   $F$ (sus4)  $F$ (sus4)

76  $B\flat$ maj7(#11)/F F(sus4)  $D\flat$ maj7(#11)/F  $B$ maj7(#11)/F

80  $B$ maj7(#11)/F  $B$ maj7(#11)/F  $E\flat$ m7(b13) F(sus4) F(sus4)



